

Bauherrschaft

Herr Albert Steiner-Roos
Köchelgasse 17, 8718 Schänis

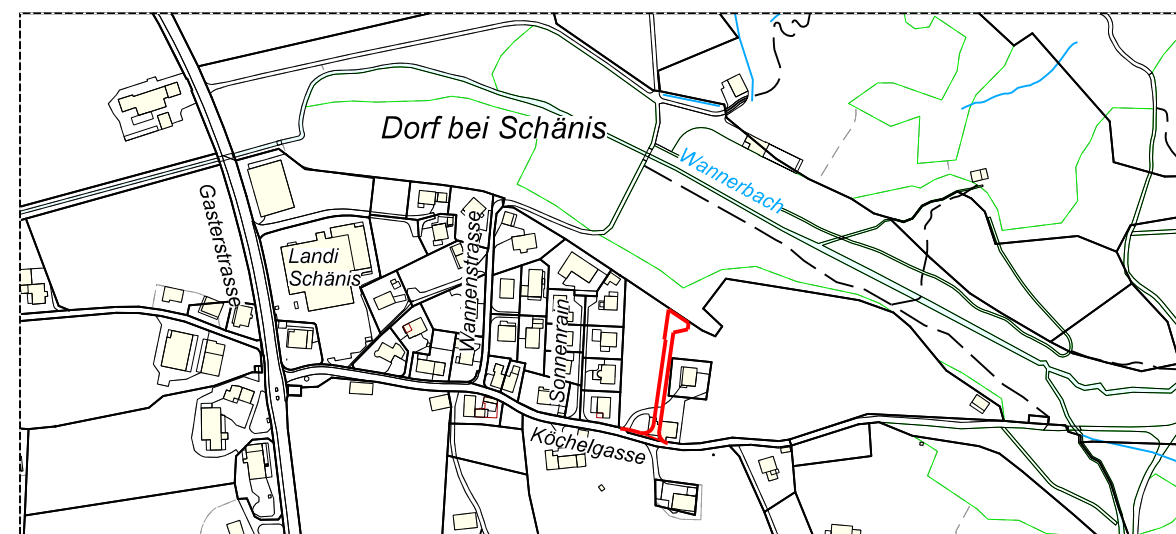
Auftragsbezeichnung

Erschliessung Brennerweg
Schänis

Schleppkurven

Situation 1 : 200

Planauflage



Auftrag Nr. 1331 **Plan Nr. 03.91-1**

Ziegelbrückstrasse 58
8866 Ziegelbrücke
T +41 (0)55 617 27 17

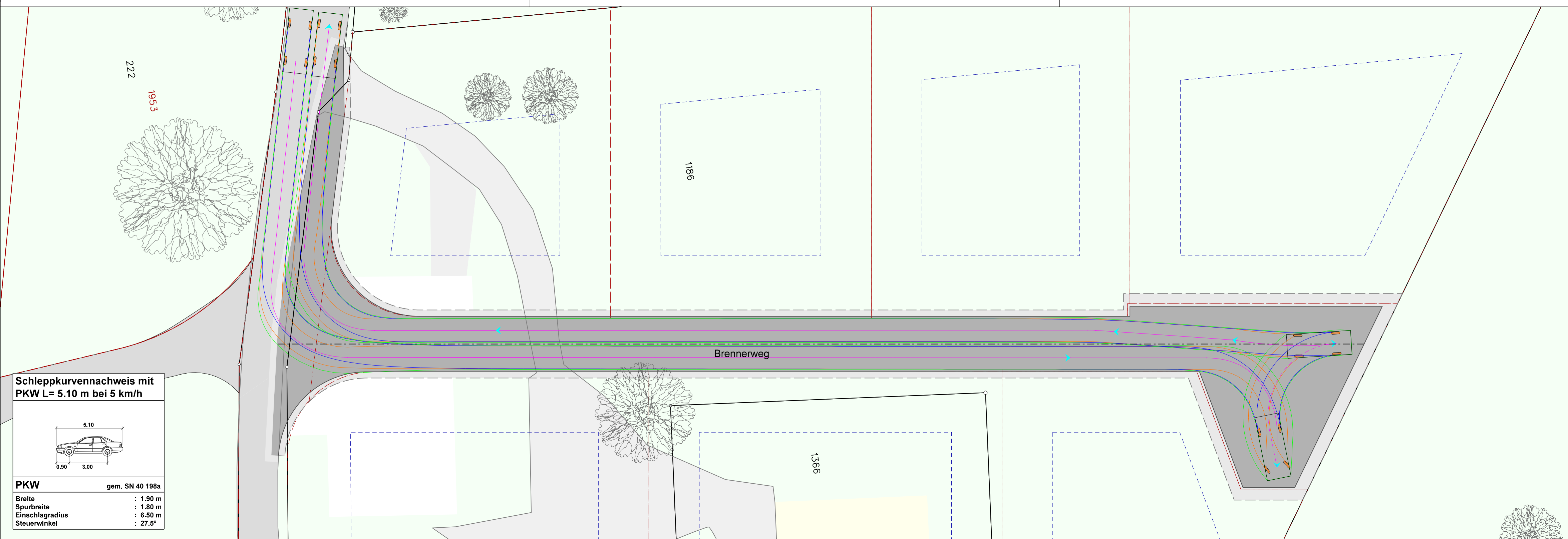
Allmeindhoschet 151
8762 Schwändi
T +41 (0)55 647 80 20

www.marty-ing.ch
info@marty-ing.ch

Beilage Nr.	-	Plangrösse	45 x 84
gezeichnet	mt	Datum	18.03.26
Projekt	PE	aktualisiert	-

Legende

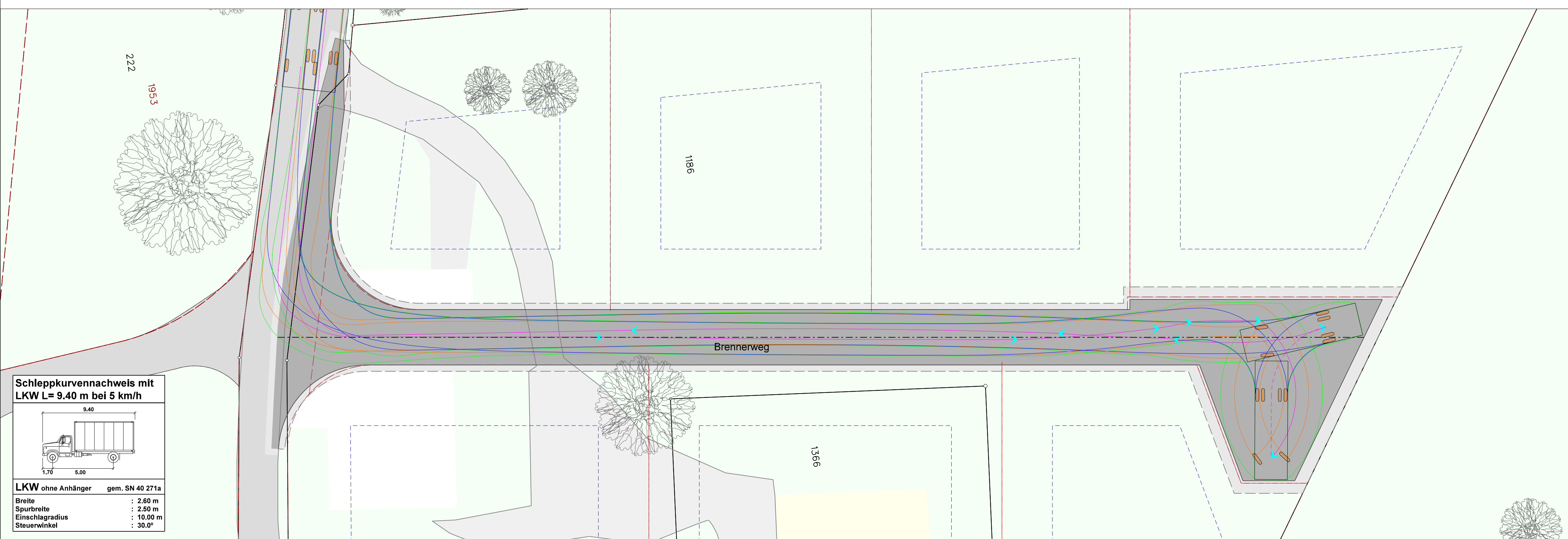
- Schleppkurven (LKW / PW)
- Strassenachse
- Strassenrand
- Fahrbahn
- Anpassung
- Bankett



Schleppkurvennachweis mit PKW L= 5.10 m bei 5 km/h

PKW gem. SN 40 198a

Breite	: 1.90 m
Spurbreite	: 1.80 m
Einschlagradius	: 6.50 m
Steuerwinkel	: 27.5°



Schleppkurvennachweis mit LKW L= 9.40 m bei 5 km/h

LKW ohne Anhänger gem. SN 40 271a

Breite	: 2.60 m
Spurbreite	: 2.50 m
Einschlagradius	: 10.00 m
Steuerwinkel	: 30.0°