

Ersatzneubau Brücke Wichlenstrasse Parzelle Nr. 678

Vom Gemeinderat Schänis erlassen am:

Die Gemeindepräsidentin:

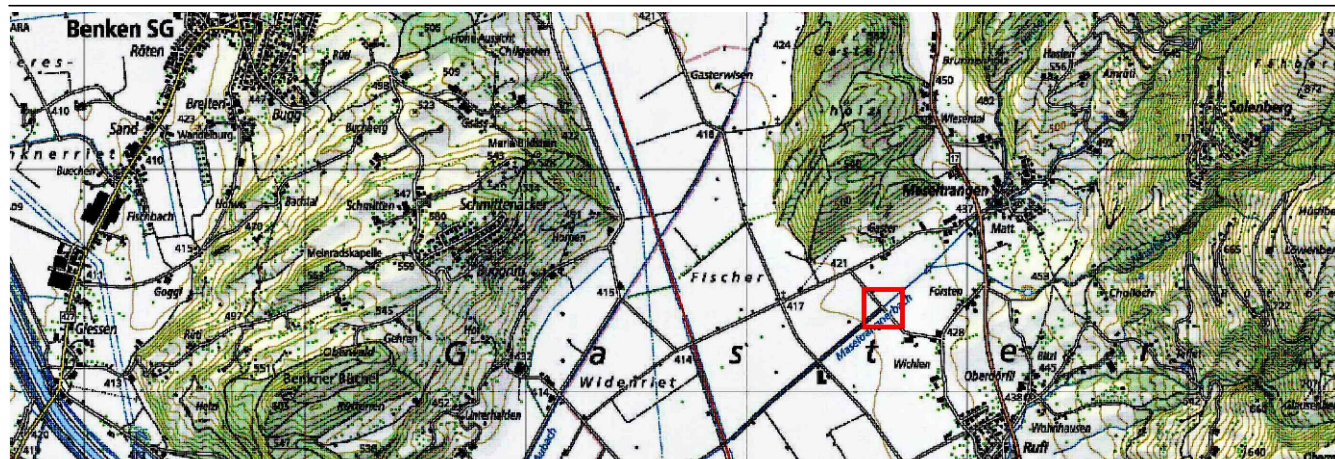
Der Gemeindeschreiber:

öffentliche Auflage vom bis

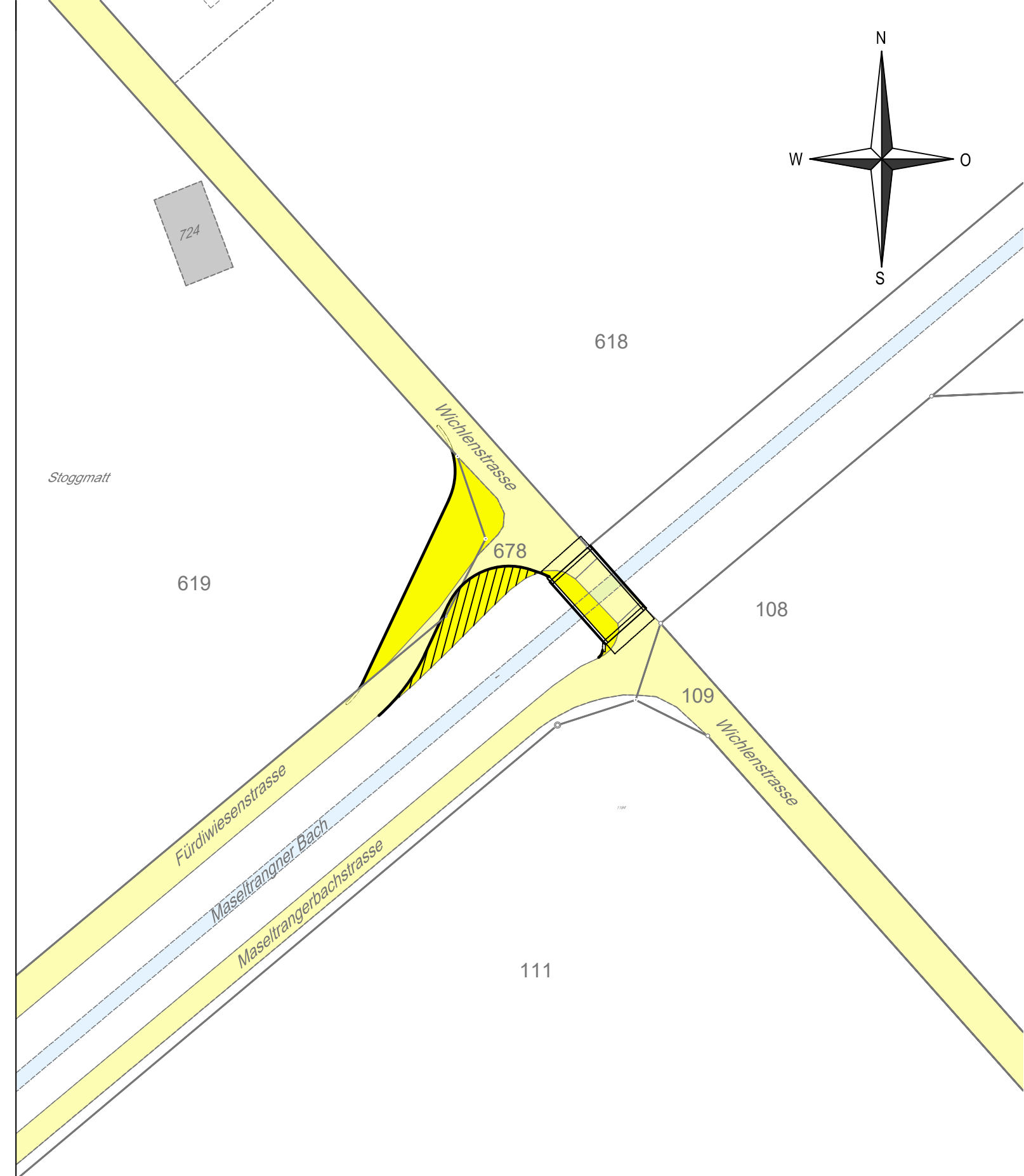
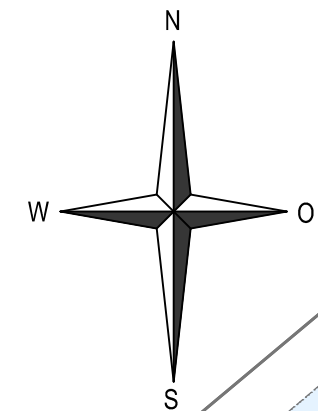
Vom Tiefbauamt des
Kantons St. Gallen genehmigt am:

Der Kantonsingenieur:

Teilstrassenplan 1:500



Dokument	29220.01-05-10	Format	42 x 30
Datum	2. Februar 2026	PL	jbr
Revision		SB	jfl



Legende Teilstrassenplan

Kürzel	Hinweise realisiert / gebaut	Festlegung neu	Festlegung Umklassierung	Festlegung Aufhebung
Gemeindestrasse 3. Klasse	G3			